

TURMINHA

SPECIAL DOG



TURMINHA SPECIAL DOG

BASEADOS NOS CONCEITOS DO CAPITALISMO CONSCIENTE, MOTIVADOS POR NOSSO PLANEJAMENTO ESTRATÉGICO "PENSANDO ALÉM. FAZENDO MAIS." E ORIENTADOS PELOS OBJETIVOS DE DESENVOLVIMENTO SUSTENTÁVEL (ODS) DA ONU, QUEREMOS APRESENTAR PRÁTICAS QUE ACREDITAMOS CONTRIBUIR PARA A PROSPERIDADE DA SOCIEDADE, ATRAVÉS DA MUDANÇA DE COMPORTAMENTO DAS PESSOAS. CRIAMOS A TURMINHA SPECIAL DOG PARA COMPARTILHAR ESSAS PRÁTICAS, A FIM DE CONSCIENTIZAR, INSPIRAR E EDUCAR AQUELAS QUE, DE FATO, TÊM O PODER DE TRANSFORMAR – AS CRIANÇAS. QUE ESSE PROJETO POSSA PROMOVER A APROXIMAÇÃO DE PAIS E FILHOS E SEJA UMA FERRAMENTA PARA REDUZIR AS DESIGUALDADES E PRESERVAR O MEIO AMBIENTE, GARANTINDO A SUSTENTABILIDADE.



OBJETIVOS DE DESENVOLVIMENTO SUSTENTÁVEL

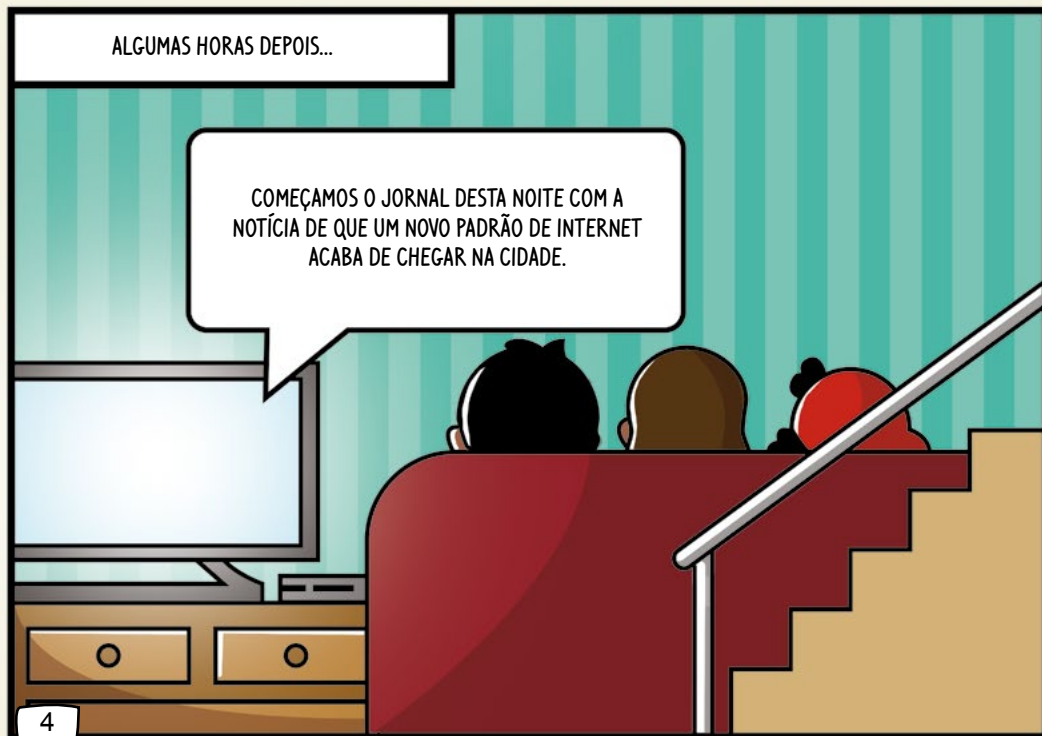


TURMINHA SPECIAL DOG



GAME OVER



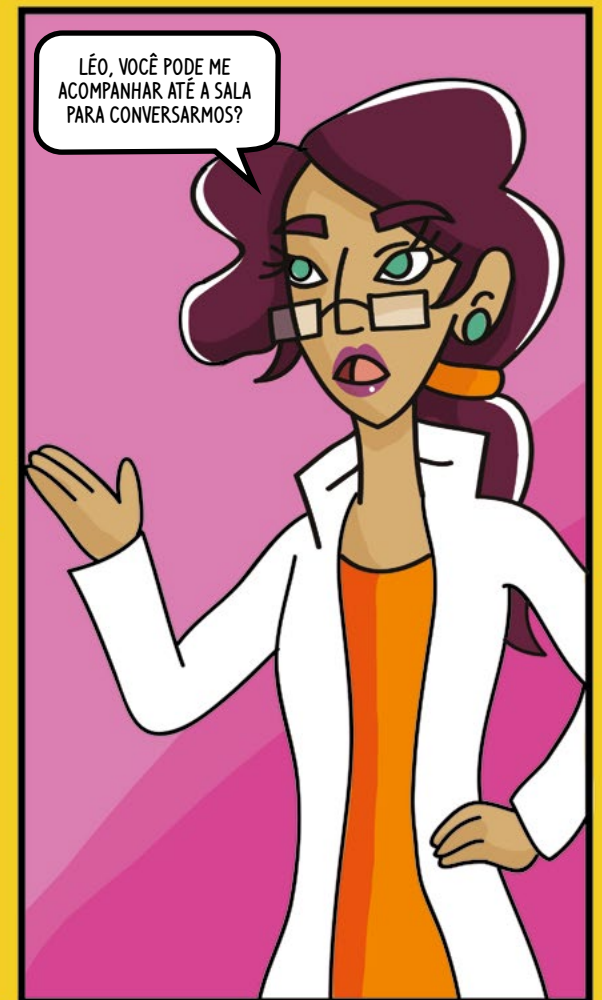




JÁ É A HORA DO INTERVALO, LÉO. O QUE ACONTECEU?



LÉO, VOCÊ PRECISA TOMAR CUIDADO. NÃO PODE FICAR SEM DORMIR POR CAUSA DISSO.



LÉO, VOCÊ PODE ME ACOMPANHAR ATÉ A SALA PARA CONVERSARMOS?



EU PASSEI A NOITE TODA ESPERANDO A MINHA INTERNET SER ATUALIZADA PARA A ÚLTIMA VERSÃO QUE LANÇARAM. POR ISSO, ACABEI PERDENDO A HORA.



COMO ASSIM?



CLARO, PROFESSORA VIOLETA.



É UMA INTERNET DE ULTRAVELOCIDADE. AGORA EU CONSIGO JOGAR E MEXER NAS REDES SOCIAIS SEM TRAVAR.



NA SAÍDA DA ESCOLA...

E AÍ, LÉO, COMO FOI A CONVERSA COM A PROFESSORA VIOLETA?

NADA DE MAIS! SÓ UMA ADVERTÊNCIA POR TER ME ATRASADO.



EU PRECISO IR NESTA, GALERA. DEPOIS CONTO MELHOR. TCHAU!



ESPERA, LÉO! NÓS MARCAMOS DE BRINCAR...

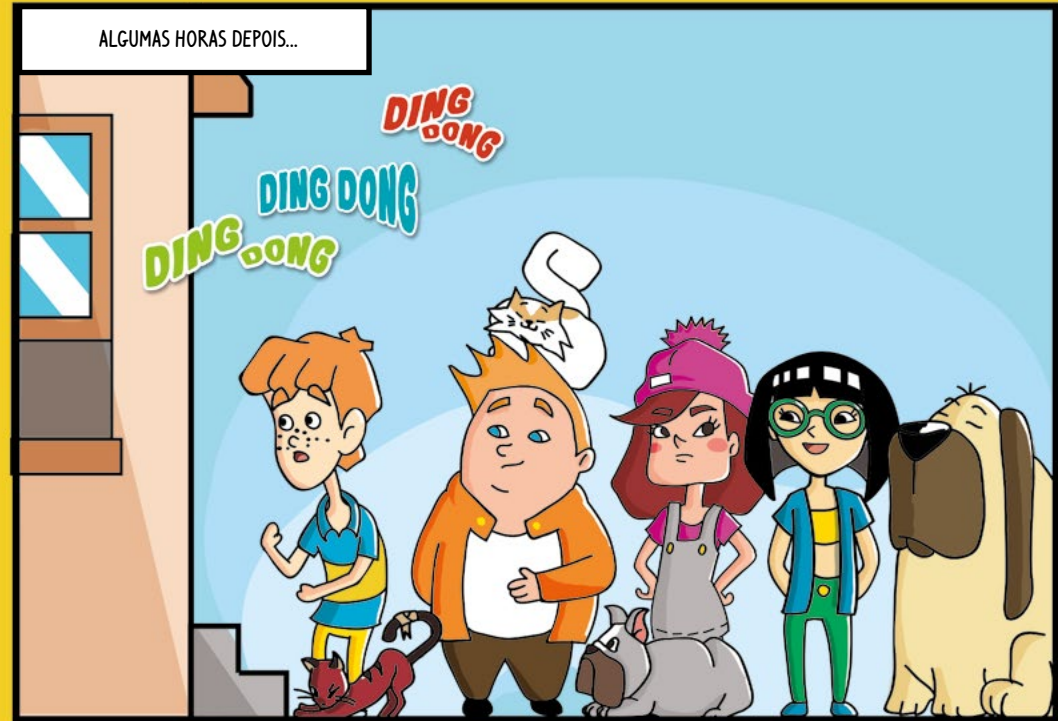


CALMA, PESSOAL. NÓS PASSAMOS NA CASA DELE MAIS TARDE.

COMBINADO, TURMA!

FECHOU!

ATÉ MAIS TARDE.



ALGUMAS HORAS DEPOIS...

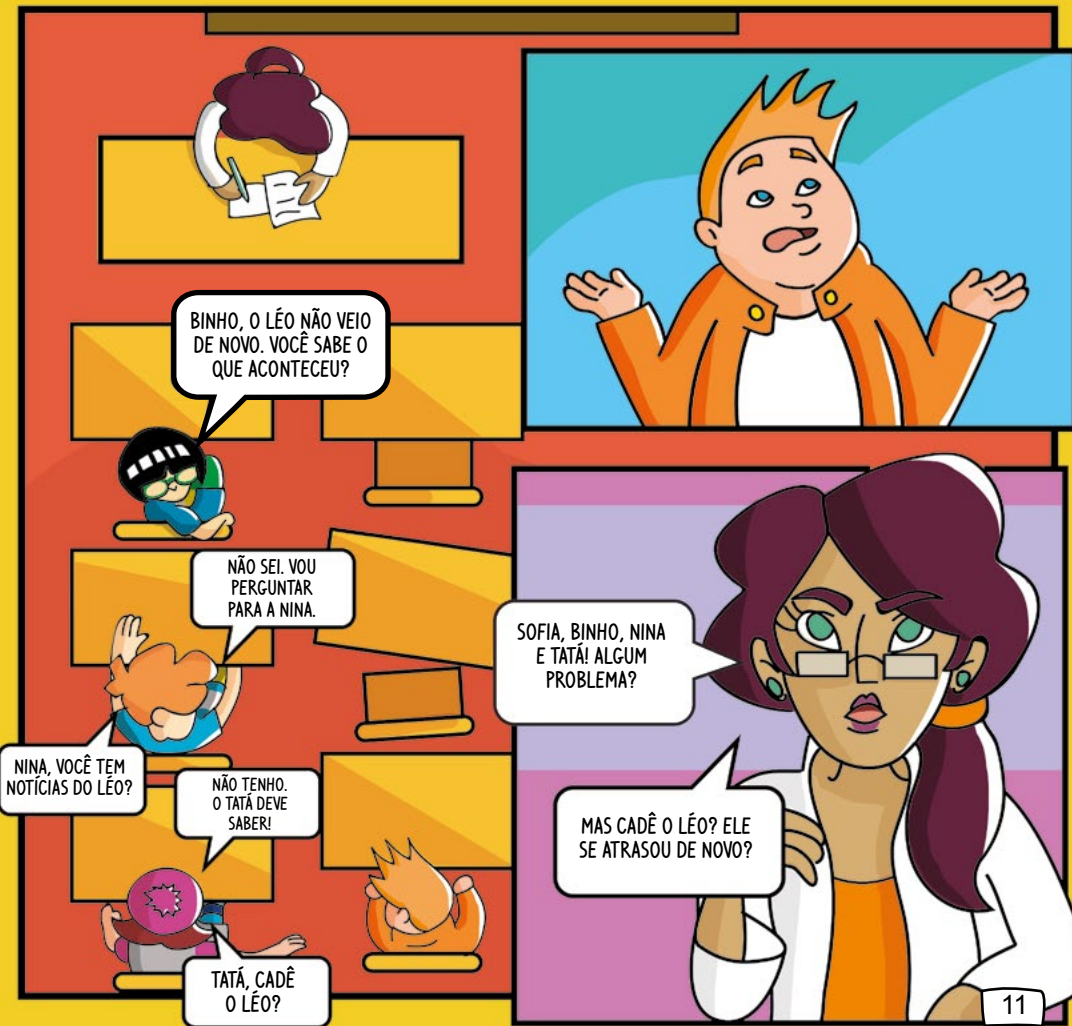
DING DONG
DING DONG
DING DONG

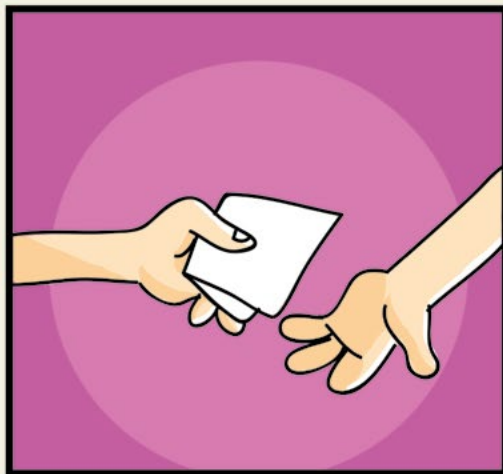


ENQUANTO ISSO...

CAMPEONATO DE SKATE

OOWW!



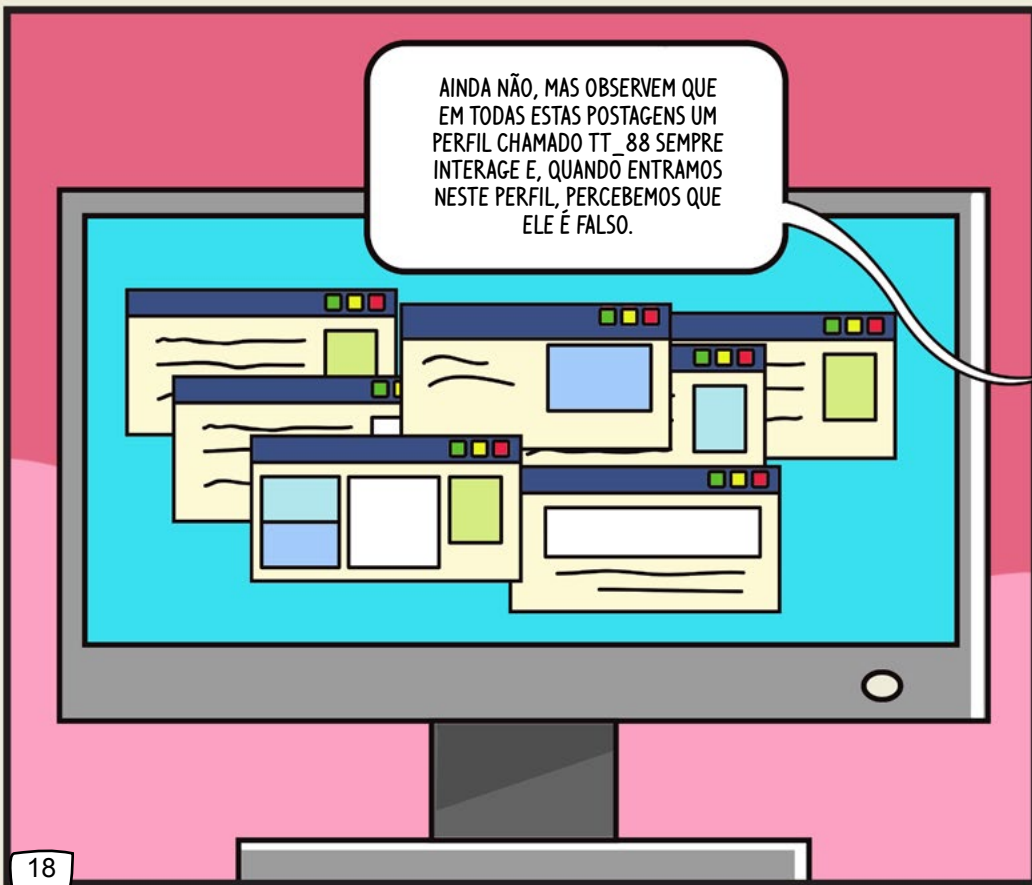






ESSA É A MINHA MÃE, ELA SABE TUDO SOBRE TECNOLOGIA E VAI NOS AJUDAR A ENCONTRAR O LÉO.

OLÁ, CRIANÇAS, SEJAM BEM-VINDAS AO MEU QG. COM A AJUDA DESTES APARELHOS, NÓS VAMOS ENCONTRAR O LÉO. VOCÊS TROUXERAM O COMPUTADOR? TEMOS MUITO TRABALHO PELA FRENTE!





CALMA, CRIANÇAS. EXPLIQUEM UM DE CADA VEZ.



O LÉO ESTAVA ESTRANHO. ELE PASSAVA MUITO TEMPO NO COMPUTADOR, NÃO BRINCAVA MAIS E VIVIA FALTANDO NA ESCOLA. FOMOS ATÉ A CASA DELE E DESCOBRIMOS QUE ELE DESAPARECEU. SEUS PAIS NÃO ESTAVAM LÁ. MINHA MÃE NOS AJUDOU, E DESCOBRIMOS UM PERFIL FALSO QUE SEMPRE ACOMPANHAVA O LÉO NA INTERNET. ELE SE CHAMA TT_88.



EU SABIA! 1988 FOI O ANO EM QUE TONI FOI EXPULSO DA ESCOLA POR TER TRAPACEADO NOS JOGOS ESCOLARES. TT_88 SIGNIFICA TONI TRAPAÇA 1988. ELE DEVE TER SEQUESTRADO O LÉO PARA TENTAR SE VINGAR DA ESCOLA.



EU SABIA QUE ALGO ESTAVA ERRADO! COMO POSSO AJUDAR VOCÊS?



PROFESSORA, ACHO QUE SABEMOS QUEM ESTÁ POR TRÁS DISSO, MAS PRECISAMOS OLHAR OS RELATÓRIOS ANTIGOS DA ESCOLA, PRINCIPALMENTE OS REGISTROS DO ANO DE 1988.



PARA QUEM NÃO SE LEMBRA, TONI TRAPAÇA FOI UM ALUNO QUE, INFELIZMENTE, SOFREU BULLYING. ELE NÃO ACEITOU A AJUDA DA ESCOLA E SE TORNOU UMA PESSOA MUITO MÁ. DESDE QUE FOI EXPULSO, ELE VEM TENTANDO SE VINGAR.



PESSOAL, VAMOS AGORA MESMO FALAR COM A MINHA MÃE PARA SABER SE ELA DESCOBRIU A LOCALIZAÇÃO DO PERFIL FALSO DO TONI TRAPAÇA!



CLARO, CRIANÇAS. VAMOS ATÉ A SALA DE REGISTROS.

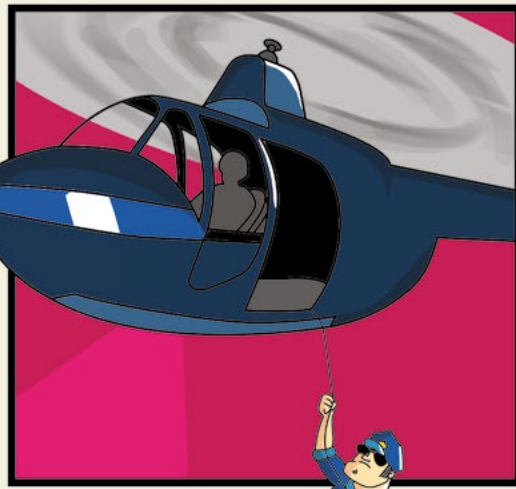
SALA DE REGISTROS



OLHEM SÓ, A MINHA MÃE JÁ ESTÁ NOS ESPERANDO!



ENTREM NO CARRO! DESCOBRI A LOCALIZAÇÃO DO PERFIL.



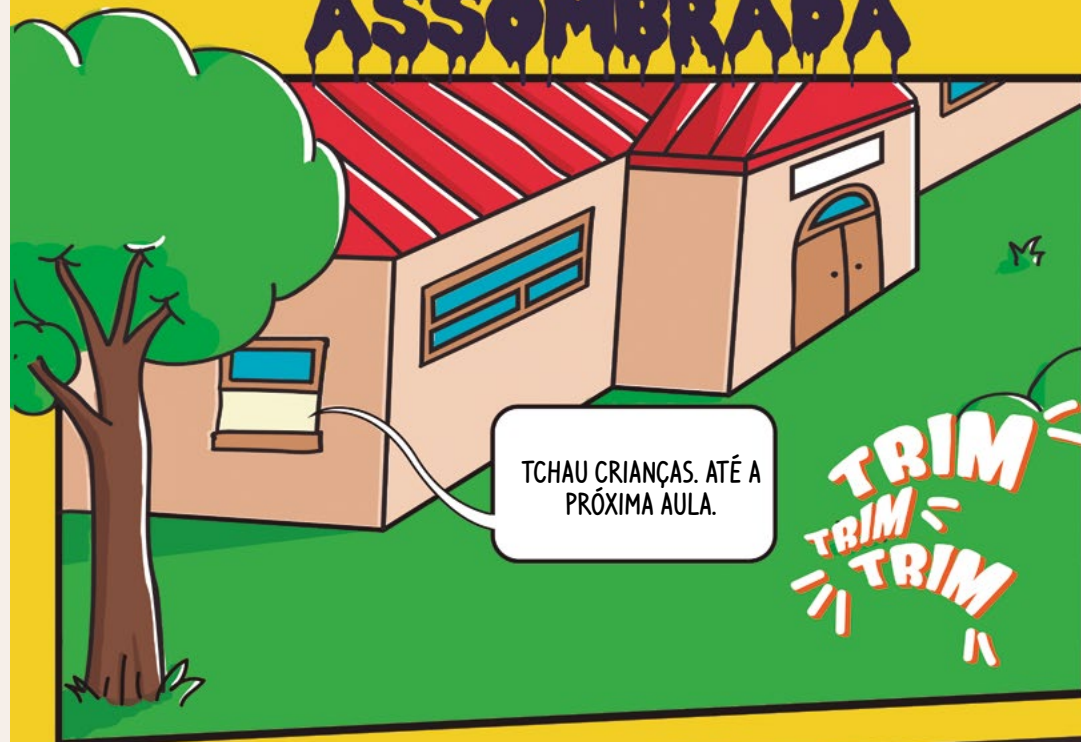
JOGO DOS 7 ERROS

AJUDE A TURMINHA A ENCONTRAR OS SETE ERROS NA BRINCADEIRA.



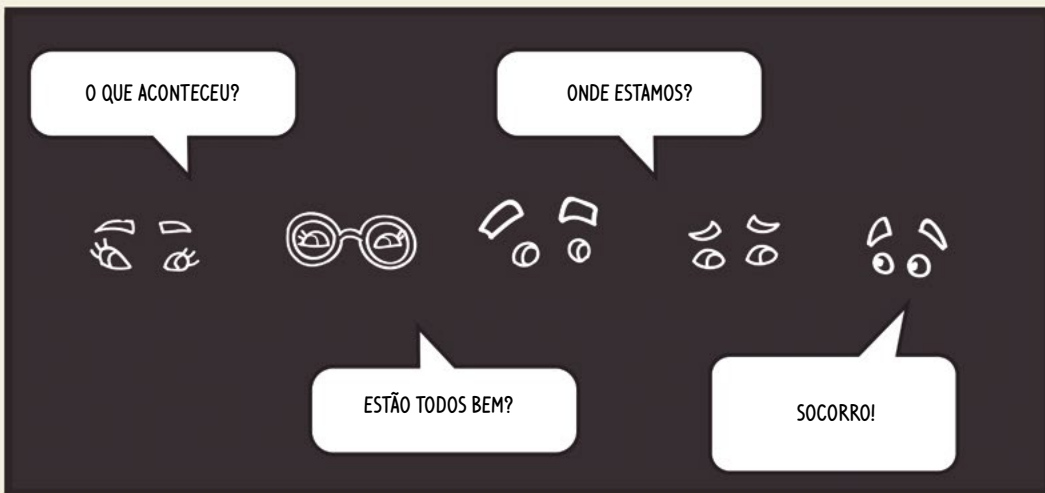
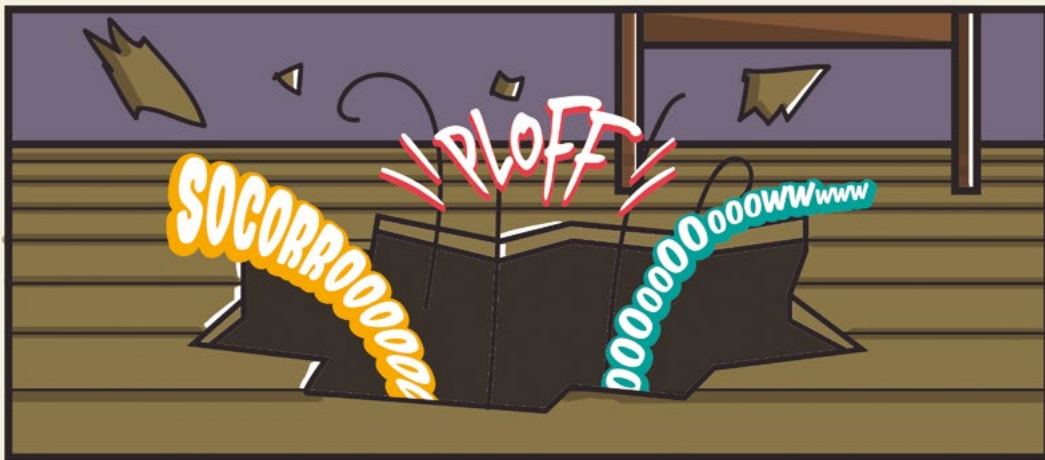
ERRO 1: FREQUÊNCIA NA CABEÇA DO TATU. ERRO 2: BOTÃO VERMELHO. ERRO 3: MOUSERÃO. ERRO 4: PUXADOR DA GAIETA. ERRO 5: ETIQUETA DO CORDO DA NINA. ERRO 6: PARA CAMISETA DO LEO. ERRO 7: BOCA DO PINHO.

TURMINHA SPECIAL DOG EM MANSÃO MAL ASSOMBRADA













TURMINHA, ACHO QUE VAMOS
DESCOBRIR A VERDADEIRA
HISTÓRIA DA MANSÃO MAL
ASSOMBRADA.



TURMA, ENCONRAMOS
O TESTAMENTO DEIXADO
POR ULISSES!



PARECE QUE ELE DEIXOU
UMA HERANÇA PARA SER
UTILIZADA EM BENEFÍCIO
DOS ANIMAIS DE RUA.



NESTE DIÁRIO ESTÁ A HISTÓRIA DO
ANTIGO MORADOR DA MANSÃO.
TODOS ESTES PETS FORAM
RESGATADOS DA RUA E RECEBIAM
OS CUIDADOS DE ULISSES.

OLHEM, TEM UMA FOLHA
SOLTA NO FINAL DO DIÁRIO.



MAS AONDE QUE ESTÁ
ESCONDIDA ESSA
HERANÇA?

ACHO QUE ELAS SABEM!

OLHEM SÓ, PARECE
QUE TEM UM BAÚ
ESCONDIDO ATRÁS
DAQUELAS COISAS.





LABIRINTO

AJUDE O CACHORRINHO A ENCONTRAR A SAÍDA PARA O SEU NOVO LAR.



TURMINHA
SPECIAL
DOG



PEGADA
RESPONSÁVEL
Compromisso Socioambiental